





# Offenlandmanagement mit Elchen?



Schneverdingen, 10. September 2007



Dr. Bettina Burkart

# Tatsachen zum Elch

- größter lebender Cervide
- Widerristhöhe 170–200 cm
- nutzt Nahrungshorizonte, die kein anderes heimisches Wildtier erreicht



# Tatsachen zum Elch

- Konzentratsselektierer - Intermediärtyp
- unempfindlich gegen Gerbsäuren
- Nahrungsbedarf Frischfutter/Tag
  - sommers bis zu 40 kg
  - winters 10 kg





# Tatsachen zum Elch

- heimisch in Mitteleuropa/Deutschland bis ins Mittelalter
- Wiedereinwanderungs -Tendenzen seit 1960er





*Elche in der Lausitz*

*Impression aus dem Elchgatter*

A. Gebauer

Foto: Dr. Kieß

# Elche in der Lausitz

- Biosphärenreservat Oberlausitzer Heide- und Teichlandschaft
- ehemaliger Truppenübungsplatz, stillgelegt seit 1992





# Elche in der Lausitz

- Forschungsverbund OFFENLAND



Integraler Bestandteil als Beweidungsprojekt 2000 - 2003

- Träger seit 2004:  
Förderverein für die Natur der Oberlausitzer Heide-  
und Teichlandschaft e.V.

# Elche in der Lausitz

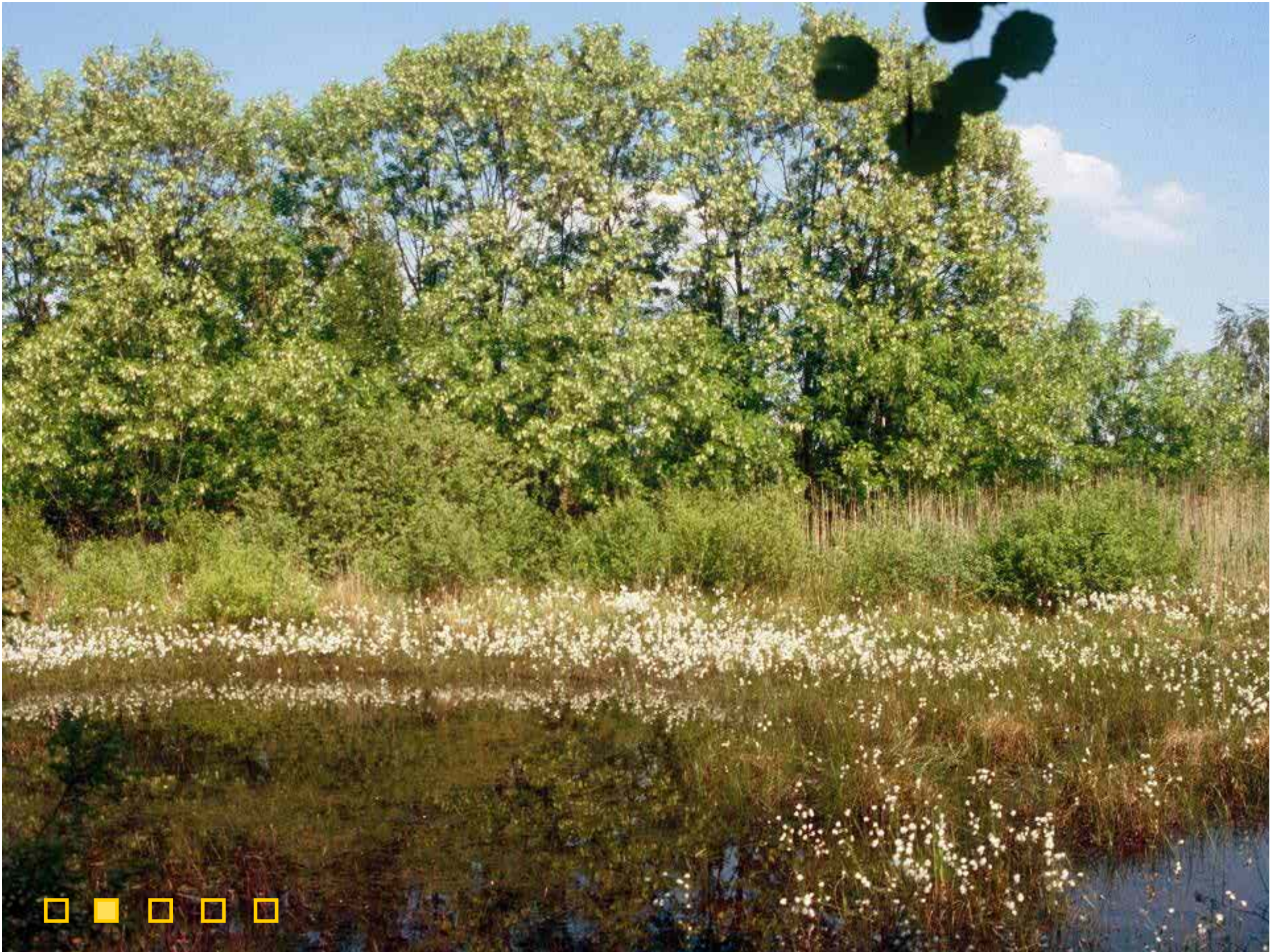
- Beobachtungszeitraum: ein Jahr lang 3 Elche auf 19 ha, erster Nachwuchs
- seit Juni 2003 alle Tiere im großen Gehege (160 ha)  
aktueller Stand: 10 Tiere



A. Gebauer







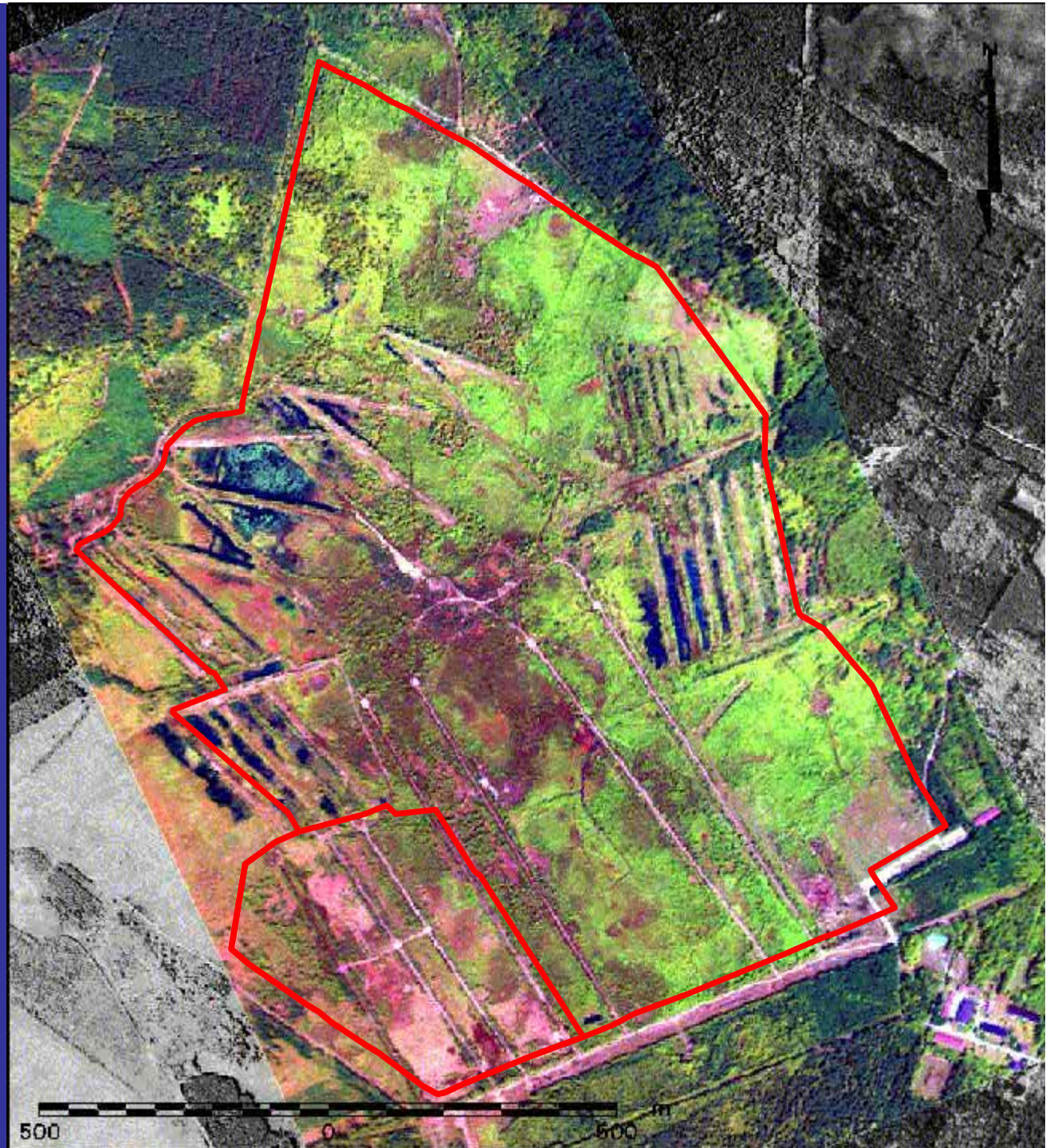






# Panzerschießplatz Dauban

- Elchgehege  
**160 ha**  
davon abtrennbar:  
**19 ha**







Höhe des Geheges: **2,50 m**

Länge des Außenzauns ca. **6 km**

Pfosten: Eiche

Maschendraht „Ursus“

Übersprungschutz: Kiefer





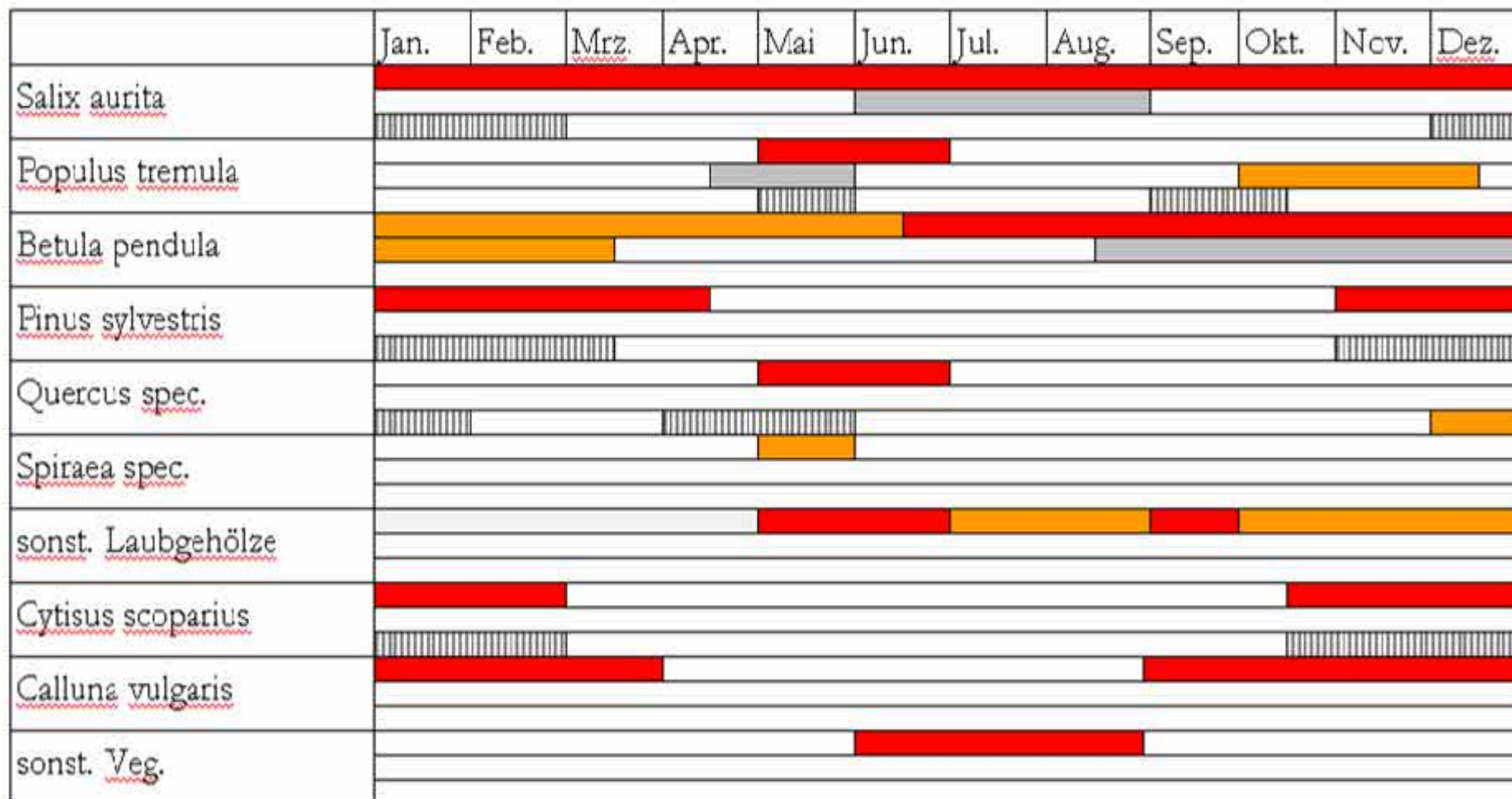
Quarantänegehege 900 m<sup>2</sup>



# Effekte der Elche







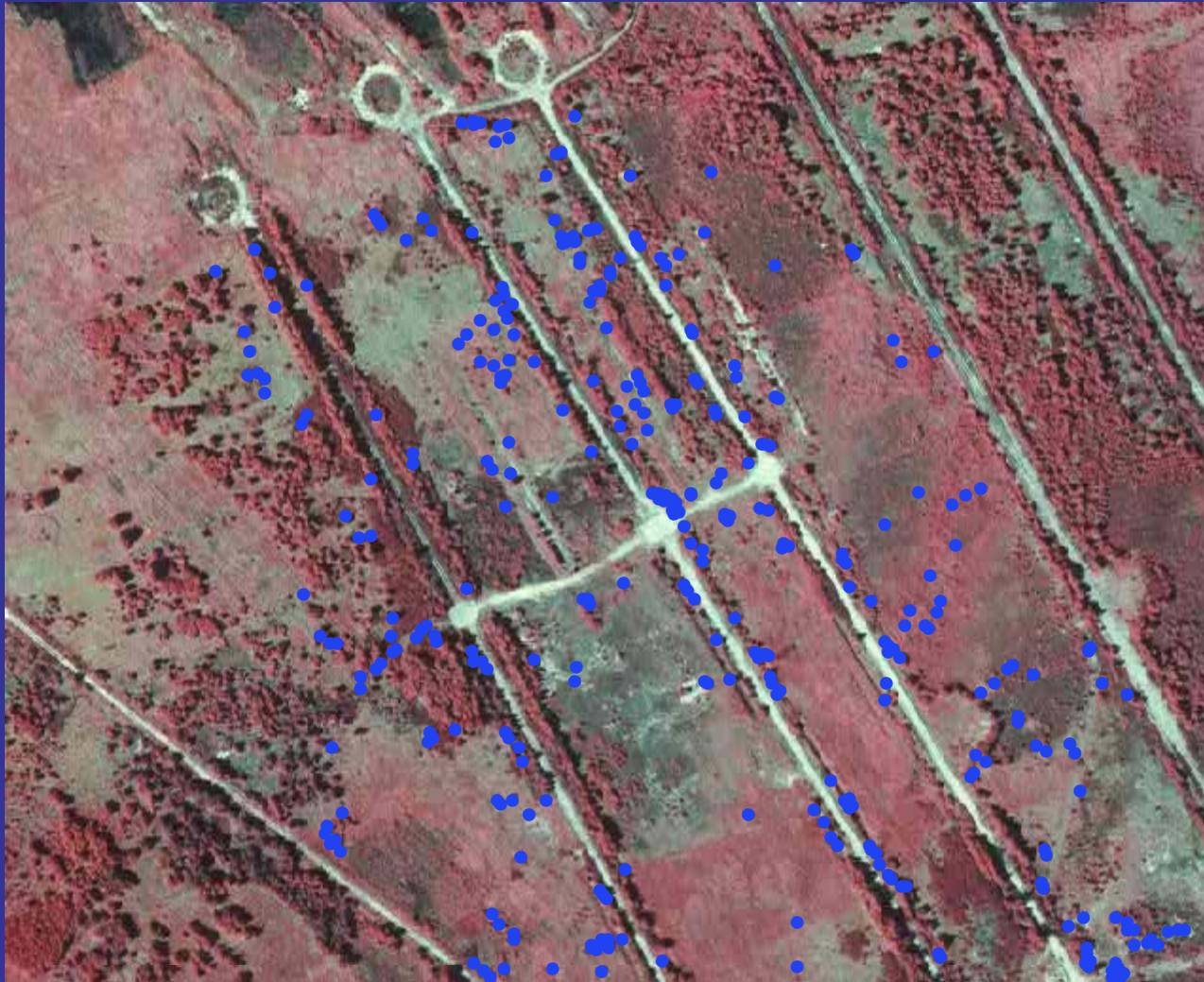






# Einfluss der Elche 2003

19 ha Gehege



● geschädigte  
Gehölze 2002



# Einfluss der Elche 2003

19 ha Gehege



- geschädigte Gehölze 2003













„Beweidung mit Wildtieren ist am natürlichsten.“



**Die Seite Drei**  
Kino-Hitparade:  
Regisseur Michael  
Moore schlägt alle  
Rekorde. S.3



**Sachsen**  
Freizeit-Hitparade:  
Immer mehr  
sportliche Sachsen  
tauchen ab. S.6



Ka  
A  
M  
U  
a

### Energiewirtschaft

## Vattenfall will ab 2006 Kraftwerk Boxberg vergrößern

Cottbus/Boxberg. Der Energiekonzern Vattenfall will sein Braunkohlekraftwerk in Boxberg bei Weißwasser vergrößern. Nach einer Planungs- und Genehmigungsphase von zwei Jahren könne 2006 mit dem Bau eines neuen Kraftwerksteilblocks begonnen werden, sagte der Vattenfall-Verantwortliche für die Region Kurt Häge, gestern in Cottbus. Für die neue Anlage werden 600 bis 700 Millionen Euro veranschlagt. Sie soll frühestens 2010 ans Netz gehen und die Kapazität des Kraftwerkes um bis zu 700 Megawatt (MW) erweitern. Zurzeit sind in Boxberg zwei 500-MW-Blöcke und ein 907-MW-Block in Betrieb.

Ein neues Steinkohlekraftwerk will Vattenfall im Raum Hamburg bauen. (dpa/SZ) S.20

## Zwillinge bei Familie Elch



Elch- und Teichlandschaft zwischen Heutzen und Niesky loben. Vor zwei einhalb Jahren kamen die drei Eltern-Elche im Auftrag der Wissenschaft in die Lausitz. Mit ihrem Appetit auf Grüns helfen sie, den Lebensraum für geschützte Heidepflanzen frei zu füttern. Foto: Jan Gahsche

### Parteien

## Sach Krehl will

Landtagswahlka

Die sächsische SPD startet neuer-neuen, kommissarisierung in den Landtagswahl

Von Stefan Rössel

Dresden. Die bisherige SPD-Landesvorsitzende Constanze Jankowski hat gestern ihr Amt niedergelegt. Damit die Konsequenz aus der Lage bei der Aufstellung der Liste am Sonntag, als nur vier Favoriten nicht auf ausche Plätze kamen. Sie gab Listenplatz zwei zurück, als selbst gewählt worden war knappen Erklärung begründeten ihren Schritt damit, dass sie legierten klar gegen Sach entschieden hätten.

Der Vorsitzende der SPD-Landesfraktion, Thomas Jankowski, nimmt vorläufig auch die des Landesverbands. Er wird dem stellvertretenden Landespräsidenten Rolf Schwanitz darstellen. Präsidium und Landes sollen das weitere Verfahren am Sonntag festlegen, Jankowski vor Journalisten an.

Er äußerte sich zufrieden, die Partei einen Klärungsprozess gebracht habe. Sie bräut einen Neubeginn und müsse ein bestimmtes Ergebnis bei der Landtagswahl am 13. September aufstellen. Allerdings gebe keinen Grund zum Trübsinn.

### NOTIERT

## Schröder will Verheugen erneut als EU-Kommissar

Istanbul. Bundeskanzler Gerhard Schröder will EU-Erweiterungskommissar Günter Verheugen auch für ein Amt in der nächsten EU-Kommission nominieren. Das sagte Schröder gestern am Rande des Nato-Gipfels in Istanbul. Verheugen habe in Brüssel enorme Verdienste erworben und große Erfahrungen gesammelt. Die Entscheidung, ob Verheugen als Wirtschaftskommissar weiter machen werde, bleibe jedoch dem neuen EU-Kommissionspräsidenten vorbehalten. (dpa) S.2

## PDS legt in Thüringens Kommunen deutlich zu

Erfurt. Die CDU hat sich bei den Kommunalwahlen in Thüringen als stärkste Kraft behauptet, während die SPD zwei Wochen nach der Landtags- und Europawahl erneut ein Debakel erlebte. Die PDS legte deutlich zu. Nach dem vorläufigen amtlichen

### Bagdad

Macht an



## Weitere Effekte der Elche

- Naturpädagogik zum Rückkehrer Elch und Tier des Jahres 2007
- Langzeitstudien zur Vegetationsentwicklung unter dem Einfluss großer Herbivorer
- beispielhafter Versuch artgerechter Tierhaltung

# Der Weg zum eigenen Elch



C.Rittig



# Vorbereitung

- Fachlicher Konsens unter Naturschutz- und Fachbehörden
- Einverständnis des Eigentümers
- Konsens mit Jagd- und Aufsichtsbehörden
- Konsens in der Öffentlichkeit

# Vorbereitung

---

- auf allen Ebenen Abstimmungsgespräche führen
- Fachbeirat gründen
- Öffentlichkeitsarbeit leisten



# Elchequipment

- Halsbandsender
- regelmäßige Zaun- und Tierkontrollen
- erfahrener Veterinär
- Erlaubnis zum Gebrauch eines Betäubungsgewehrs





A. Gebauer



A. Gebauer



C. Rittig



A. Gebauer





# Elchequipment

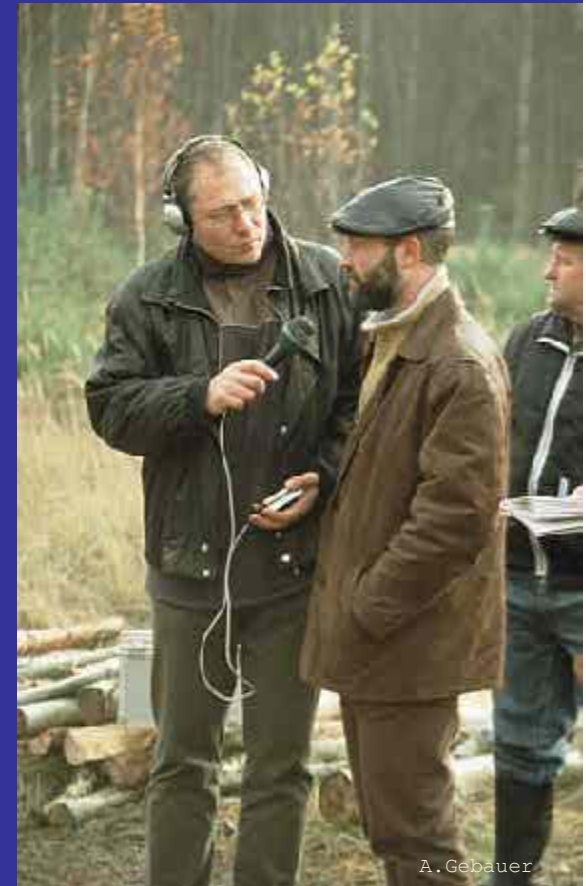
Elche zählen laut GUV zu den gefährlichen bzw. besonders gefährlichen Tieren.

- Betriebsanweisung
- Sicherheitsregeln
- Alarmplan



# Begleitende Aktivitäten

- Monitoring der Flächenentwicklung
- Studien zum Tierverhalten
- Öffentlichkeitsarbeit





# Finanzielle Ausstattung

- Zaunbau
- Tierkauf
- Tierbetreuung
- Verwaltung
- Monitoring
- Öffentlichkeitsarbeit

*muss ausreichend und  
langfristig gesichert sein!*

# Haus- und Wildtiere als Agentien der Offenhaltung



Ziel:

„...die verschiedenen wertvollen Offenland-Lebensräume  
(...) in der Summe, jedoch nicht flächentreu zu sichern  
und dort, wo eine unerwünschte Sukzession  
schon vorangeschritten ist, wieder zu entwickeln.“

BTU 2000





Bettina.Burkart@anl.bayern.de